



Oferecemos o atendimento que sua empresa Merece.

SOLICITE SEU ORÇAMENTO



0800 040 8003



grupoapc.com.br



plataformas@grupoapc.com.br



Genie® S®-60 J

Especificações

Modelos	S-60 J	
Medidas	US	Metric
Altura de Trabalho máx. ⁽¹⁾	66 ft 10 in	20.50 m
Altura da Plataforma máx. ⁽¹⁾	60 ft 10 in	18.50 m
Alcance horizontal máx.	40 ft 6 in	12.30 m
A Comprimento de plataforma (8 ft/6 ft)	3 ft/2 ft 6 in	0.91 m/0.76 m
B Comprimento de plataforma (8 ft/6 ft)	8 ft/6 ft	2.44 m/1.83 m
C Altura recolhida (com pneus)	8 ft 10 in	2.69 m
D Comprimento recolhido (pneus)	31 ft 10 in	9.70 m
Comprimento - Armazenamento/ Transporte (Jib recolhido)	23 ft 6 in	7.16 m
E Largura (pneus)	8 ft 2 in	2.49 m
F Distancia entre eixos	8 ft	2.44 m
G Altura sobre o solo - centro (pneus)	1 ft 10 in	0.56 m
H Altura embaixo do contrapeso	3 ft 4 in	1.02 m

Produtividade

Capacidade máxima de carga - irrestrita	660 lb	300 kg
Número de ocupantes na plataforma	2	
Rotação da plataforma	160°	
Rotação vertical do jib	130°	
Rotação da mesa	353°	
Balanço posterior da mesa giratória	5 ft 2 in	1.57 m
Velocidade - retraída (pneus) 2	3 mph	4.82 km/h
Velocidade - elevada (pneus)	0.68 mph	1.1 km/h
Capacidade de rampa - retraída ⁽²⁾	45%	
Inclinação permitida (logitudinal/transversal)	5°/5°	
Raio de giro - interior/exterior (pneus)	8 ft 1 in/18 ft 5 in	2.46 m/5.61 m
Pneus	315/55D20	

Potência

Alimentação	Diesel	
Capacidade do tanque hidráulico	21 gal	79 L
Capacidade do tanque de combustível	30 gal	114 L

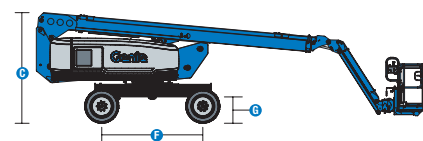
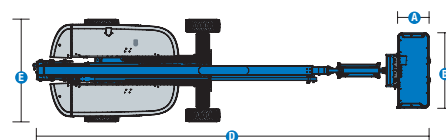
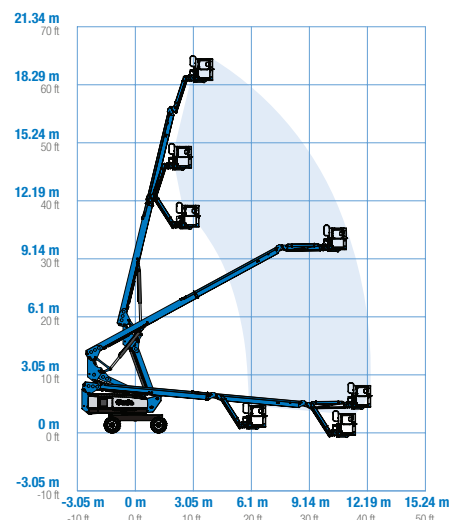
Peso ⁽³⁾ e pressão sobre o solo ⁽⁴⁾

Peso (pneus)	16,650 lb	7,550 kg
Pressão de contato dos pneus	85 psi	585 kPa
Pressão sobre o solo (pneus)	215 psf	10.28 kPa

Níveis de ruído e vibração

Nível de pressão sonora (controles de solo)	83 dBA
Nível de pressão sonora (controles de plataforma)	77 dBA
Vibração	< 2.5 m/s ²

Envelope de trabalho S-60 J



(1) No sistema métrico, altura de trabalho = altura da plataforma + 2 metros

(2) Capacidade de rampa é aplicável para condução em acíves e pode variar em função das opções e da configuração da máquina. Consultar o manual do operador para saber mais

(3) O peso se refere a configuração padrão e pode variar em função das opções e das normas vigentes no país de entrega da máquina

(4) A informação da pressão sobre o solo é aproximada e pode variar de acordo com as opções e configurações da máquina. Deve-se sempre utilizar as medidas de segurança adequadas

Genie® S® -60 J

SKU: Modelo Standard

• S60J0001AF0005: S-60 J, Tração nas 4 rodas

* Versão personalizada

Disponibilidade de opções		S	S+	Bt0
Aliment.	Kubota D1105 de 24 hp, Diesel, Tier 4i/4f, Fase IIIA/V, CN III	✓	✓	✓
	Pacote para clima frio			○
	Pré-limpador do filtro de ar do tanque de diesel			○
	Sistema de desligamento de ar positivo, somente para motores Deutz			○
	Proteção antirreinicialização do motor	✓	✓	✓
	Desligamento automático por falha do motor	✓	✓	✓
	Vela de ignição no cilindro (somente diesel)	✓	✓	✓
Plataforma	Plataforma de 1,83m c/ dupla entrada e porta articulada lateral			○
	Plataforma de 2,44m c/ tripla entrada e porta articulada lateral	✓	✓	✓
	Plataforma de 1,83m c/ proteção para aeronaves com grade deslizante			○
	Plataforma de 1,83m c/ proteção para aeronaves e porta articulada lateral			○
	Direção com joystick em dois eixos	✓	✓	✓
	Controle com o polegar			○
	Linha aérea até plataforma			○
	Capas de caixa de controle			○
	Pacote de iluminação: luzes de marcha e de trabalho			○
	Trilho superior auxiliar na plataforma			○
	Lift Guard Painéis de malha de meia altura			○
	Lift Guard Painéis de malha de altura total			○
	Lift Power 12kW Pronto para soldador			○
	Lift Power Gerador 3kW CA, 110V/60Hz			○
	Lift Power Gerador 3kW CA, 220V/50Hz			○
	Soldador Lincoln			○
	Soldador Miller			○
	Sistema de ativação de acionamento	✓	✓	✓
	Buzina	✓	✓	✓
	Lift Guard Alarme de contato	✓	✓	✓
	Lift Tools Bandeja de trabalho	✓	✓	✓
	Sistema de sensor de carga na plataforma	✓	✓	✓
	Controles proporcionais	✓	✓	✓
	Plataforma autonivelante	✓	✓	✓
Chassi	Lift Connect Telemática			○
	Lift Connect com atualização de gerenciador de acesso			○
	Óleo hidráulico biodegradável			○
	Óleo hidráulico para clima frio			○
	Óleo hidráulico resistente a fogo			○
	Pneus preenchidos c/ espuma, para terrenos acidentados (base água)	✓	✓	✓
	Pneus preenchidos c/ espuma p/ terrenos acidentados (base petróleo)			○
	Pneus não marcantes, preenchidos com espuma, p/ terrenos acident. (base água)			○
	Pneus não marcantes, preenchidos com espuma, p/ terrenos acident. (base água)			
	Kit luxo para ambiente hostil			○
	Kit para ambiente hostil			○
	Eixo oscilante ativo	✓	✓	✓
	Pacote de alarme: inclui sinalizador pisca-pisca e alarme de marcha	✓	✓	✓
	Alarme de descida, inclinação e movimento	✓	✓	✓
	Sistema de bateria dupla	✓	✓	✓
	Refrigerador hidráulico a óleo	✓	✓	✓
	Tração positiva	✓	✓	✓
	Tech Pro Elo conector	✓	✓	✓
	Motores de roda de 2 velocidades	✓	✓	✓

O soldador Lincoln ou Miller exige o soldador de potência de 12kW de elevação pronto

- S Versão padrão
- S+ Versão padrão mais opções
- Bt0 Versão personalizada
- ✓ Características padrão
- Opções



660lb/300kg
Capacidade no Jib



Baixo peso de
transporte



Design e manuten-
ção simple



Acessórios Originais Genie (1)

- Ferramentas de produtividade Lift Tools
- Dispositivo portátil Tech Pro Link

(1) Mais acessórios disponíveis nas Peças Genuínas Genie.

Especificações de produtos sujeitas a alteração sem prévio aviso ou obrigações. As fotografias e/ou desenhos aqui publicados servem apenas para fins ilustrativos. Consulte o Manual do Operador apropriado para obter instruções de uso correto para o seu equipamento. O não cumprimento das instruções do Manual do Operador pode resultar em lesões graves ou morte. As obrigações de garantia estão declaradas apenas na Garantia Limitada do Produto aplicável publicada. Os produtos e serviços listados podem ser marcas comerciais, marcas de serviço ou nomes-fantasia da Terex Corporation e/ou de suas subsidiárias nos EUA e em muitos outros países. Terex, Genie, Quality By Design, Xtra Capacity, Lift Power, Lift Guard, Lift Tools, Lift Connect e Tech Pro Link são marcas registradas da Terex Corporation ou de suas subsidiárias.

Atualizado em 11/21