



Oferecemos o atendimento que sua empresa Merece.

SOLICITE SEU ORÇAMENTO



0800 040 8003



grupoapc.com.br



plataformas@grupoapc.com.br





ELEVADORES DE PLUMA DE LA SERIE ULTRA DE JLG®

JLG®
reachingout®

PLUMAS ULTRA DE JLG® OFRECIÉNDOLE SOPORTE

Plantas siderúrgicas y plantas químicas, aeropuertos, centros de convenciones, astilleros y construcción pesada. Los elevadores de pluma de la Serie Ultra de JLG® están diseñados para lugares de trabajo irregulares que exigen que usted trabaje con mayor elevación y mayor alcance. Después de cuatro décadas de experiencia, JLG sí conoce el terreno. Usted necesita potencia, confiabilidad y versatilidad para hacer diariamente lo imposible. Y regresar al siguiente día para hacerlo nuevamente.

Los elevadores de pluma de la Serie Ultra de JLG lo hacen posible. Son fabricados de acero con 7031 kg/cm² (100 000 psi) de resistencia, 40% más fuerte que los de la competencia y levantan hasta 454 kg (1000 lb), convirtiéndolos en las plumas más potentes de la industria.

Cuando usted trabaja a la altura del décimo piso, quiere una máquina que le brinde la confianza para que pueda hacer el mejor trabajo; que esté fabricada para funcionar y diseñada para enfrentar cualquier reto: esa es la Serie Ultra de JLG.

OFRECIÉNDOLE SOPORTE PARA UNA MÁXIMA PRODUCTIVIDAD

*"Ninguna otra máquina nos permite
llegar tan alto o tan lejos".*





**LLEGUE A TODOS LOS SITIOS
DONDE NECESITE LLEGAR**



LO MÁXIMO EN ALTURA, ALCANCE Y POTENCIA

Cuando su trabajo exige altura y alcance el modelo 1250AJP de JLG® es el indicado. Con más de 18,29 m (60 pies) de altura de articulación y 19,20 m (63 pies) de alcance, el 1250AJP es ideal para las aplicaciones que requieren la versatilidad de alto alcance. La nivelación automática de la plataforma proporciona comodidad para el operador a 38,1 m (125 pies). Mientras que el diseño exclusivo de la pluma QuikStik® suministra mayor velocidad de los ciclos: 115 segundos desde el suelo hasta la elevación, para que usted pueda hacer su trabajo rápida y eficientemente. Los elevadores de pluma de la Serie Ultra de JLG están equipados con el único eje oscilante en su clase de pluma; proporcionándole una movilidad sorprendente en un paquete de tamaño ultra.

“La plataforma más grande nos da más espacio para herramientas y trabajadores adicionales”.

CARACTERÍSTICAS



Rango de movimiento sin igual

Con una altura de articulación de 18,44 m (60 pies 6 pulg.) y 19,25 m (63 pies 2 pulg.) de alcance horizontal, el 1250AJP lo lleva a donde usted necesita trabajar.



Ejes extensibles

Los ejes desplegados por cilindro permiten que estos elevadores de pluma crezcan a partir de su ancho de transporte de 2,49 m (8 pies 2 pulg.) hasta un ancho tan amplio como 5,03 m (16 pies 6 pulg.) para rigidez y estabilidad excepcionales.



JibPLUS®

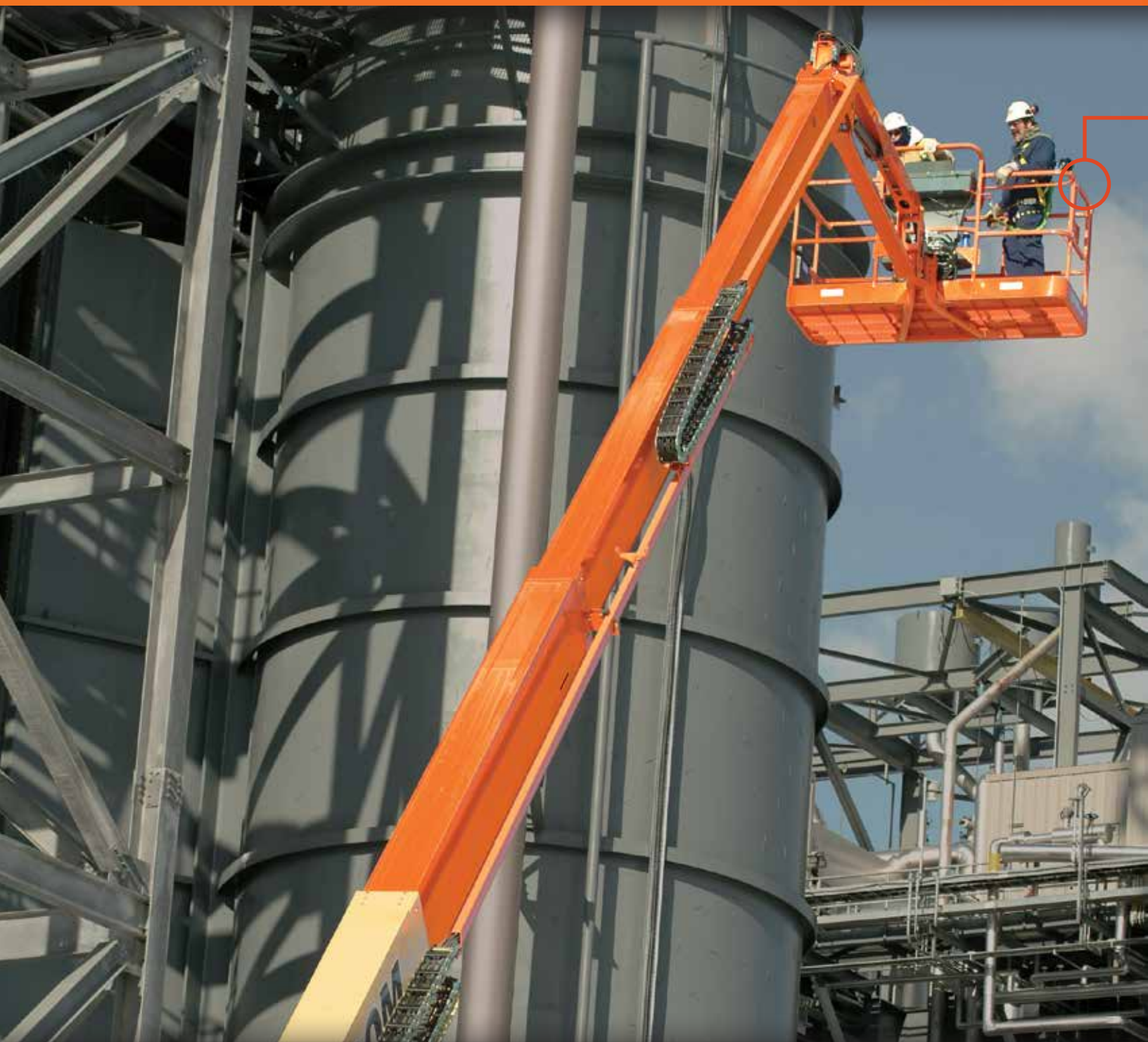
JibPLUS proporciona modelos selectos de la Serie Ultra con maniobrabilidad horizontal hasta de 180 grados para mayor versatilidad y productividad mejorada.



Dirección en las cuatro ruedas

Todos nuestros elevadores de pluma de la Serie Ultra ofrecen 3 modos de dirección para satisfacer las necesidades de los lugares de trabajo diversos y cambiantes.

Serie Ultra
ELEVADORES DE PLUMA TELESCÓPICA



**Acero que resiste
7031 kg/cm² (100 000 psi)**
El acero de alta calidad de la pluma garantiza una mayor durabilidad y estabilidad.



Área de trabajo más grande
Con más alcance arriba de 15,24 m (50 pies), usted tiene más acceso y flexibilidad.

TRASLADANDO LA PRODUCTIVIDAD A MAYORES ALTURAS

Domine el lugar de trabajo con la Serie Ultra JLG®. Cuando encuentra retos de altura, usted quiere una máquina sólida que supere las demandas cotidianas. Esta robusta pluma le proporciona la confianza y el soporte que usted necesita para manejar su capacidad de 454 kg (1000 lb). El arco con control exclusivo regula las velocidades en los límites del área de trabajo, para que usted sienta la misma velocidad en todas las posiciones para mayor comodidad.

“La mayor capacidad de las plataformas aumenta nuestra productividad y nivel de trabajo”.



Eje oscilante

Estándar en todas las plumas Ultra, el eje oscilante y la propulsión permanente en las cuatro ruedas proporcionan una tracción superior.



SkyPower®

Un generador integrado de 7500 W le da el impulso adicional que usted necesita.

EXTIENDA SU ALCANCE CON EL 1500SJ

El modelo 1500SJ es una de las plumas telescópicas autopropulsadas más grandes disponibles de JLG; es el primer elevador de pluma recta que llega a 45,7 m (150 pies) sin un permiso para cargas sobredimensionadas (se necesita un permiso para sobrepeso para el transporte en carretera). El 1500SJ tiene un aguilón telescópico que ofrece mayor flexibilidad en el área de trabajo y alcance adicional cuando está elevado.

"A 45,7 m (150 pies), deseo concentrarme en mi trabajo con confianza. La Serie Ultra me permite hacer precisamente eso".



Más capacidad

Con una capacidad doble de 454/227 kg (1000/500 lb), la plataforma puede manejar más trabajadores, herramientas o materiales.



Mayor alcance

La pluma JibPLUS® agrega 30 pies adicionales de alcance.*

*Capacidad limitada a 227 kg (500 lb) cuando el aguilón está en el modo de oscilación lateral. JibPLUS solamente para el transporte para el 1500SJ.



Más maniobrabilidad

La propulsión permanente en las cuatro ruedas le permite pasar sobre terrenos irregulares.



Facilidad de transporte

No se necesita permiso para carga sobredimensionada.

VAYA CON CONFIANZA DONDE NINGUNA PLUMA HA IDO ANTES A 56,40 M (185 PIES)

Presentamos el elevador de pluma telescópica más alto para un mejor alcance, autopropulsado, nunca antes visto en el mercado. El 1850SJ tiene 19 pisos de altura de trabajo y un chasis totalmente nuevo. El 1850SJ es mucho más rápido a la altura completa, así que los operadores pueden pasar más tiempo trabajando y menos tiempo posicionando la pluma. Los ejes toman aproximadamente un minuto para extenderse desde la posición retraída. Pueden pivotar hacia adentro y hacia afuera y no se alargan telescópicamente como los ejes extensibles en los otros elevadores de pluma de la Serie Ultra.

Mayor área de trabajo

El aguilón telescópico y la pluma de cinco secciones ofrecen un área de trabajo de 0,082 millones de m³ (2,9 millones de pies³) y una mayor capacidad para llegar arriba y por encima. Además, el operador puede mover solamente el aguilón, en lugar de la máquina entera, para una mayor maniobrabilidad y un posicionamiento exacto.

*"Nunca me sentí más seguro
trabajando desde una máquina
de este calibre".*



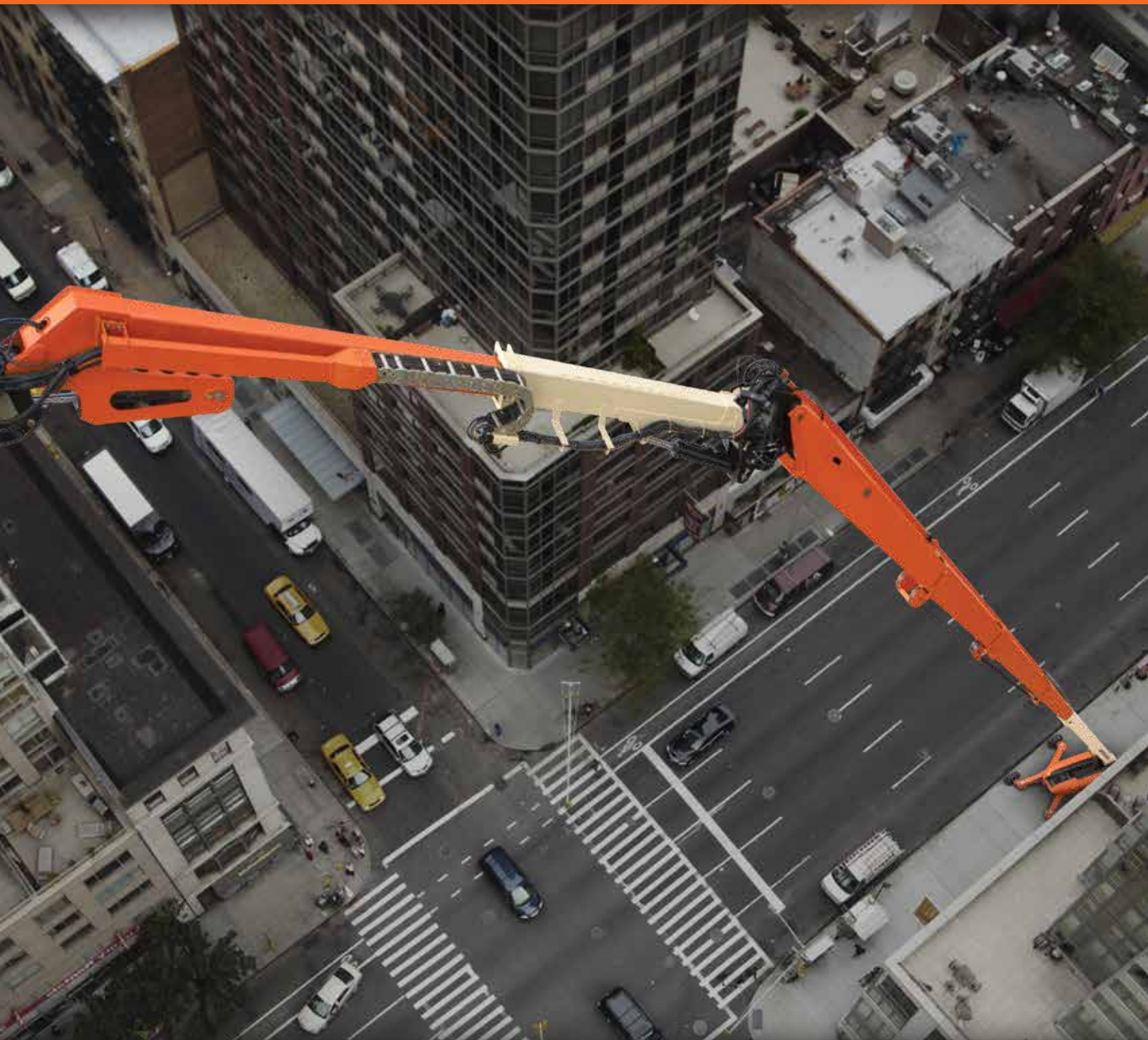
Nuevo chasis

Cada eje está equipado con un sensor lineal que funciona con el sensor rotativo para mantener las ruedas de dirección en la posición correcta.



No se necesitan permisos

Fácil de transportar porque no se necesitan permisos para carga sobredimensionada (se requiere permiso de sobrepeso para el transporte por carretera).



Pantalla LCD

Una pantalla LCD muestra a los operadores dónde están en el área de trabajo, junto con otra información útil.



Desplazamiento y capacidad en pendientes

Está permitido desplazarse con la plataforma a la elevación máxima y proporciona el 40% de capacidad en pendientes.

ACCESORIOS DE LA ESTACIÓN DE TRABAJO WORKSTATION IN THE SKY®

Convierta su plataforma motorizada de trabajo aéreo en una herramienta de trabajo integrada con los accesorios de la estación de trabajo Workstation in the Sky®. Estos paquetes están diseñados para aumentar su productividad, ahorrar espacio de la plataforma y mejorar las condiciones de trabajo.

PAQUETE SKYPOWER®

Las máquinas con el sistema SkyPower® están equipadas con un generador de salida continua de 7500 W con un cable de alimentación y una línea de aire/agua instalada en el rodaje de potencia.

Además, proporciona alimentación autónoma de 110 V de CA, 220 V de CA y trifásica para utilizar otros accesorios y herramientas manuales.

PAQUETE NITE BRIGHT®

Este paquete consiste de luces de 40 W para iluminar su sitio de trabajo y el área alrededor del chasis para incrementar la visibilidad. Es perfecto para las aplicaciones en túneles o en minas, para el trabajo nocturno o cualquier trabajo con bajos niveles de iluminación.

PAQUETE SKYCUTTER®

Eliminando el peligro de tanques y mangueras colgantes, el SkyCutter® hace cortes más rápidos y limpios con un cortador de plasma Miller® Spectrum 375 Cutmate incorporado.



PAQUETE SKYWELDER®

Con una soldadora Miller® CST 280 de 280 A incorporada en la plataforma SkyPower, se ahorra espacio mientras proporciona la capacidad de trabajar con soldadura de metal por arco y TIG. El paquete SkyWelder® elimina cables potencialmente peligrosos que cuelgan sobre las barandillas y el costo innecesario de un soldador autónomo y fuente de alimentación.



PAQUETE SKYGLAZIER®

La primera y única bandeja para vidrio y paneles aprobada por la fábrica. Los paneles están protegidos contra daños; la productividad se aumenta mientras se reduce la fatiga del operador. Con la capacidad de 454 kg (1000 lb) de JLG® el cesto puede llevar varios trabajadores y paneles de vidrio más grandes.



PAQUETE SKYAIR®

Con un compresor de aire integrado, el paquete SkyAir® suministra 0,263 m³/min (9,3 CFM) a presiones hasta de 8,6 bar (125 psi). Aumenta la productividad eliminando la necesidad de un compresor en el suelo.



ACCESORIO PORTATUBOS

Los portatubos aprobados por el fabricante brindan una retención positiva de los materiales, en tanto que el almacenamiento afuera de la plataforma ayuda a evitar el daño de los rieles y optimiza el espacio.





COLOCANDO SU TRABAJO POR ENCIMA DE TODO

Cuando se trata de JLG®, todo se refiere a usted. Su productividad. Su rentabilidad. Su tiempo activo. Desde la compra de su primera pieza de equipo hasta la capacitación, piezas y mantenimiento que siguen.



■ Centro de llamadas de servicio al cliente

Usted puede estar seguro de que nos esforzaremos al máximo para ayudarle. Solamente piense en nosotros como su equipo personal de turno y soporte que le brinda servicio completo. Nosotros lo hacemos posible. Punto.

■ Soluciones financieras

Maximización de sus utilidades. Preservación de su flujo de efectivo. Permita que nuestros especialistas en financiamiento le ayuden a seleccionar el programa diseñado específicamente para sus necesidades.

■ Mercado de piezas de repuesto

Mantenga su equipo funcionando al rendimiento máximo con piezas de repuesto genuinas, accesorios, implementos auxiliares, piezas y competitivas de una sola fuente – JLG.

■ Capacitación

Conocer su equipo por dentro y por fuera resulta en una productividad mayor en el trabajo. Nuestros cursos impartidos por instructores le proporcionan el tiempo de experiencia práctica que usted necesita para triunfar.

■ Centros de servicio

Sus necesidades. Su tiempo activo. JLG trabaja para satisfacer todas sus necesidades desde la reparación, el reacondicionamiento, la entrega de piezas el mismo día y mucho más. Estamos aquí para ayudarle.

1250AJP

Elevadores de pluma articulada Serie Ultra

Especificaciones de alcance

Altura de la plataforma	38,1 m (125 pies)	
Alcance horizontal	19,25 m (63 pies 2 pulg.)	
Altura de articulación	18,44 m (60 pies 6 pulg.)	
Giro	360° continuos	
Capacidad de la plataforma – limitada	454 kg (1000 lb)	
Capacidad de la plataforma – sin restricciones	227 kg (500 lb)	
Rotador de la plataforma	180°	
JibPLUS®	Longitud	2,44 m (8 pies)
	Movimiento horizontal¹	125°
	Movimiento vertical	130° (+75/-55)

Datos dimensionales

A. Tamaño de la plataforma		0,91 x 2,44 m (36 x 96 pulg.)
B. Ancho total	Ejes retraídos	2,49 m (8 pies 2 pulg.)
Ancho total	Ejes extendidos	3,81 m (12 pies 6 pulg.)
C. Oscilación posterior		91 cm (3 pies)
D. Altura estibada		3,05 m (10 pies)
E. Longitud total	Aguilón estibado	11,45 m (37 pies 7 pulg.)
Longitud total	Aguilón desplegado	14,48 m (47 pies 6 pulg.)
F. Distancia entre ejes		3,81 m (12 pies 6 pulg.)
G. Espacio libre al suelo	Eje	30 cm (12 pulg.)
	Chasis	65 cm (25,5 pulg.)
Peso ²		19 958 kg (44 000 lb)

Chasis

Presión máxima sobre el suelo*		7,03 kg/cm² (100 psi)
Velocidad de conducción		5,2 km/h (3,25 MPH)
Capacidad en pendientes		45%
Radio de giro (interior)	Ejes retraídos	4,39 m (14 pies 5 pulg.)
	Ejes extendidos	2,44 m (8 pies)
Radio de giro (exterior)	Ejes retraídos	6,86 m (22 pies 6 pulg.)
	Ejes extendidos	5,89 m (19 pies 4 pulg.)
Relación de la dirección en cangrejo ³		1:1
Oscilación del eje		20 cm (8 pulg.)
Llantas/tipo		445/50D710 rellenas de espuma

Fuente de alimentación

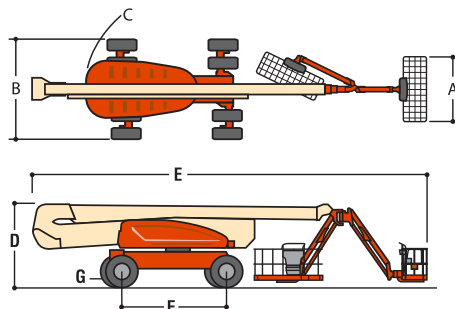
Motor diésel	Deutz TD2011L4	55,9 kW (74,9 hp)
Capacidad del tanque de combustible		117 L (31 galones EE. UU.)
Depósito hidráulico		200 L (53 galones EE. UU.)
Alimentación auxiliar		12 V de CC
Generador nominal/continuo		7500 W

* La presión sobre el suelo corresponde a las llantas estándar.

1. La capacidad queda limitada a 227 kg (500 lb) cuando el JibPLUS está extendido horizontalmente.

2. Algunas opciones o los estándares de algunos países pueden aumentar el peso de la plataforma del equipo.

3. Relación del desplazamiento de avance con respecto al desplazamiento lateral.



Características estándar

Plataforma: 0,91 x 2,44 m (36 x 96 pulg.) entrada lateral
2,44 m (8 pies) Pluma JibPLUS®
Área de trabajo con capacidad seleccionable
Rotador hidráulico de 180° de la plataforma
Receptáculo de CA en la plataforma
Alarma de inclinación de 5 grados/luz indicadora
Alarma de movimientos
Bandeja del motor articulada
Alimentación auxiliar de 12 V de CC
Contador de horas
Sistema de control ADE®
Tracción permanente en las cuatro ruedas
3 modos seleccionables de dirección
Ejes extensibles hacia afuera
Eje oscilante
Controles proporcionales
Capotas tipo ala de gaviota
445/50D710 Aro relleno de espuma
Llantas con protector de aro y banda de rodamiento con tacos
Estado de la máquina de la consola de la plataforma
Panel de luces*
Orejetas de elevación/amarre
Advertencia/Apagado de motor en dificultades – seleccionable mediante el Analizador JLG

* Proporciona luces indicadoras en la consola de control de la plataforma para dificultades del sistema, nivel de combustible, nivel bajo de combustible, luz de inclinación de 5 grados y estado del interruptor de pie.

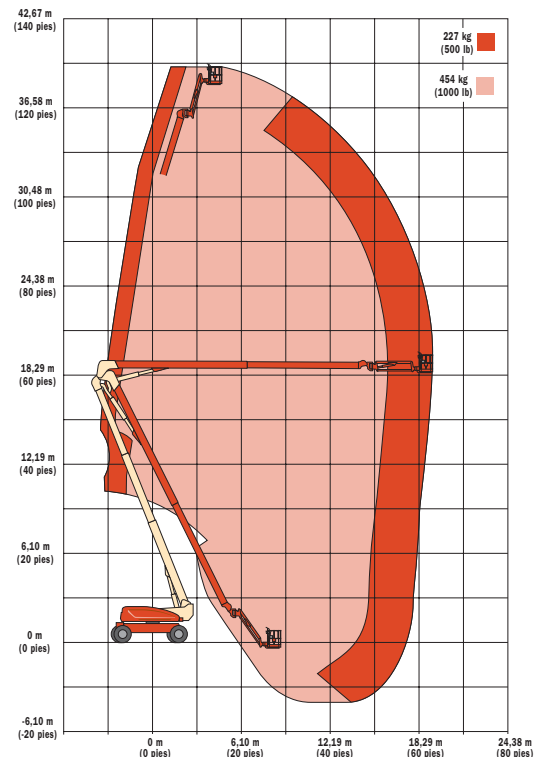
Opciones disponibles

Plataforma: 0,91 x 1,83 m (36 x 72 pulg.) entrada lateral
Plataforma anticaídas: 0,91 x 2,44 m (36 x 96 pulg.) entrada lateral
Puerta de cierre automático
Paquete de luces¹
Baliza intermitente
Plataforma de sistema de toque suave 1,83 m/2,44 m (6 pies/8 pies)
Clearsky (EE. UU. y Canadá solamente)
Arranque en clima frío²
Kit para ambiente hostil³
Malla a la barandilla superior
Bandeja de herramientas del operador
1. Incluye luces de trabajo y luces de conducción/marcha atrás montadas en la plataforma.
2. Incluye bujías incandescentes, calentador de batería y calentador del tanque de aceite.
3. Incluye cubierta de la consola, limpiadores de la pluma y fuelles de cilindro.

Paquetes accesorios

SkyPower®
Generador de 7500 W
· Monofásico 240/120 V
· Trifásico de 240 V
Línea de aire a la plataforma de 12,7 mm (1/2 pulg.)

SkyWelder®
SkyCutter®
SkyGlazier®
Nite Bright®
Portatubos



1200SJP

Elevadores de pluma telescópica de la Serie Ultra

Especificaciones de alcance

Altura de la plataforma	36,58 m (120 pies)
Alcance horizontal	22,86 m (75 pies)
Altura de articulación	—
Giro	360° continuos
Capacidad de la plataforma – limitada	454 kg (1000 lb)
Capacidad de la plataforma – sin restricciones	227 kg (500 lb)
Rotador de la plataforma	180°
JibPLUS®	Longitud 2,44 m (8 pies)
	Movimiento horizontal ¹ 180°
	Movimiento vertical 130° (+75/-55)

Datos dimensionales

A. Tamaño de la plataforma	0,91 x 2,44 m (36 x 96 pulg.)
B. Ancho total	Ejes retraídos 2,49 m (8 pies 2 pulg.)
	Ancho total Ejes extendidos 3,81 m (12 pies 6 pulg.)
C. Oscilación posterior	1,67 m (5 pies 6 pulg.)
D. Altura estibada	3,05 m (10 pies)
E. Longitud total	Aguilón estibado 10,64 m (34 pies 11 pulg.)
	Longitud total Aguilón desplegado 13,67 m (44 pies 10,25 pulg.)
F. Distancia entre ejes	3,81 m (12 pies 6 pulg.)
G. Espacio libre al suelo	Eje 30 cm (12 pulg.)
	Chasis 65 cm (25,5 pulg.)
Peso ²	18 552 kg (40 900 lb)

Chasis

Presión máxima sobre el suelo*	7,0 kg/cm ² (99 psi)
Velocidad de conducción	5,2 km/h (3,25 MPH)
Capacidad en pendientes	45%
Radio de giro (interior)	Ejes retraídos 4,39 m (14 pies 5 pulg.)
	Ejes extendidos 2,44 m (8 pies)
Radio de giro (exterior)	Ejes retraídos 6,86 m (22 pies 6 pulg.)
	Ejes extendidos 5,89 m (19 pies 4 pulg.)
Relación de la dirección en cangrejo ³	1:1
Oscilación del eje	30 cm (12 pulg.)
Llantas/tipo	445/50D710 rellenas de espuma

Fuente de alimentación

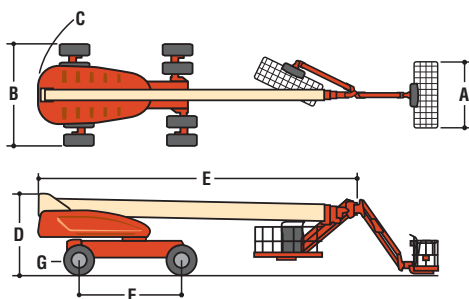
Motor diésel	Deutz TD2011L4	55,9 kW (74,9 hp)
Capacidad del tanque de combustible		117 L (31 galones EE. UU.)
Depósito hidráulico		208 L (55 galones EE. UU.)
Alimentación auxiliar		12 V de CC
Generador		7500 W

* La presión sobre el suelo corresponde a las llantas estándar.

1. La capacidad queda limitada a 227 kg (500 lb) cuando el JibPLUS está extendido horizontalmente.

2. Algunas opciones o los estándares de algunos países pueden aumentar el peso de la plataforma del equipo.

3. Relación del desplazamiento de avance con respecto al desplazamiento lateral.



Características estándar

Plataforma: 0,91 x 2,44 m (36 x 96 pulg.) entrada lateral
 2,44 m (8 pies) Pluma JibPLUS®
 Área de trabajo con capacidad seleccionable
 Rotador hidráulico de 180° de la plataforma
 Receptáculo de CA en la plataforma
 Alarma de inclinación de 5 grados/luz indicadora
 Alarma de movimientos
 Bandeja del motor articulada
 Alimentación auxiliar de 12 V de CC
 Contador de horas
 Sistema de control ADE®
 Tracción permanente en las cuatro ruedas
 3 modos seleccionables de dirección
 Ejes extensibles hacia afuera
 Eje oscilante
 Controles proporcionales
 Capotas tipo ala de gaviota
 445/50D710 Aro relleno de espuma
 Llantas con protector de aro y banda de rodamiento con tacos
 Estado de la máquina de la consola de la plataforma
 Panel de luces*
 Orejetas de elevación/amarre
 Advertencia/Apagado de motor en dificultades – seleccionable mediante el Analizador JLG

* Proporciona luces indicadoras en la consola de control de la plataforma para dificultades del sistema, nivel de combustible, nivel bajo de combustible, luz de inclinación de 5 grados y estado del interruptor de pie.

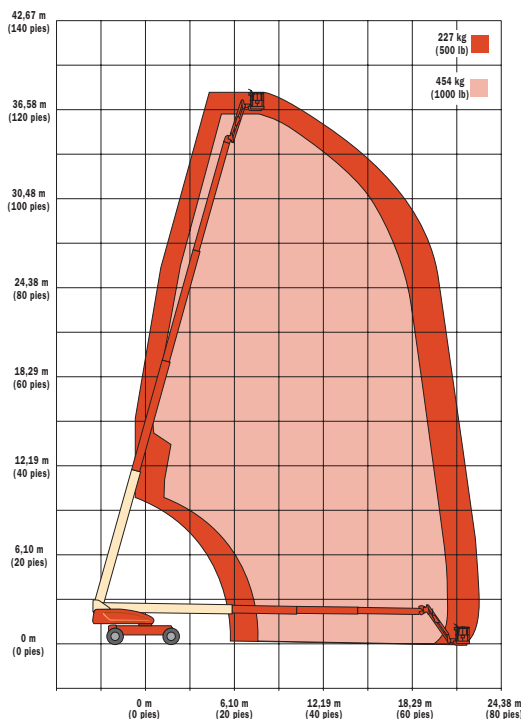
Opciones disponibles

Plataforma: 0,91 x 1,83 m (36 x 72 pulg.) entrada lateral
 Plataforma anticaídas: 0,91 x 2,44 m (36 x 96 pulg.) entrada lateral
 Puerta de cierre automático
 Paquete de luces¹
 Baliza intermitente
 Plataforma de sistema de toque suave 1,83 m/2,44 m (6 pies/8 pies)
 Clearsky (EE. UU. y Canadá solamente)
 Arranque en clima frío²
 Kit para ambiente hostil³
 Malla a la barandilla superior
 Bandeja de herramientas del operador

1. Incluye luces de trabajo y luces de conducción/marcha atrás montadas en la plataforma.
2. Incluye bujías incandescentes, calentador de batería y calentador del tanque de aceite.
3. Incluye cubierta de la consola, limpiadores de la pluma y fuelles de cilindro.

Paquetes accesorios

SkyPower®
 Generador de 7500 W
 · Monofásico 240/120 V
 · Trifásico de 240 V
 Línea de aire a la plataforma de 12,7 mm (1/2 pulg.)
 SkyWelder®
 SkyCutter®
 SkyAir® (1200/1350SJP solamente)
 SkyGlazier®
 Nite Bright®
 Portatubos



1350SJP

Elevadores de pluma telescópica de la Serie Ultra

Especificaciones de alcance

Altura de la plataforma	41,15 m (135 pies)
Alcance horizontal	24,38 m (80 pies)
Altura de articulación	—
Giro	360° continuos
Capacidad de la plataforma – limitada	454 kg (1000 lb)
Capacidad de la plataforma – sin restricciones	227 kg (500 lb)
Rotador de la plataforma	180°
JibPLUS®	Longitud 2,44 m (8 pies)
	Movimiento horizontal ¹ 180°
	Movimiento vertical 130° (+75/-55)

Datos dimensionales

A. Tamaño de la plataforma	0,91 x 2,44 m (36 x 96 pulg.)
B. Ancho total	Ejes retraídos 2,49 m (8 pies 2 pulg.)
	Ancho total Ejes extendidos 3,81 m (12 pies 6 pulg.)
C. Oscilación posterior	1,67 m (5 pies 6 pulg.)
D. Altura estibada	3,05 m (10 pies)
E. Longitud total	Aguilón estibado 11,86 m (38 pies 11 pulg.)
	Aguilón desplegado 14,89 m (48 pies 10,25 pulg.)
F. Distancia entre ejes	3,81 m (12 pies 6 pulg.)
G. Espacio libre al suelo	Eje 30 cm (12 pulg.)
	Chasis 65 cm (25,5 pulg.)
Peso ²	20 411 kg (45 000 lb)

Chasis

Presión máxima sobre el suelo*	7,52 kg/cm ² (107 psi)
Velocidad de conducción	5,2 km/h (3,25 MPH)
Capacidad en pendientes	45%
Radio de giro (interior)	Ejes retraídos 4,39 m (14 pies 5 pulg.)
	Ejes extendidos 2,44 m (8 pies)
Radio de giro (exterior)	Ejes retraídos 6,86 m (22 pies 6 pulg.)
	Ejes extendidos 5,89 m (19 pies 4 pulg.)
Relación de la dirección en cangrejo ³	1:1
Oscilación del eje	30 cm (12 pulg.)
Llantas/tipo	445/50D710 rellenas de espuma

Fuente de alimentación

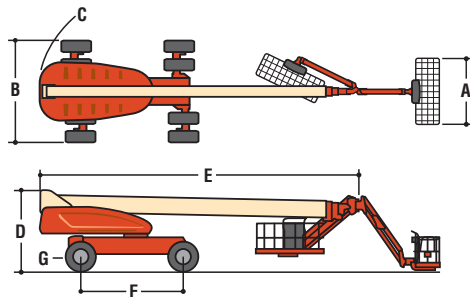
Motor diésel	Deutz TD2011L4	55,9 kW (74,9 hp)
Capacidad del tanque de combustible		117 L (31 galones EE. UU.)
Depósito hidráulico		208 L (55 galones EE. UU.)
Alimentación auxiliar		12 V de CC
Generador nominal/continuo		7500 W

* La presión sobre el suelo corresponde a las llantas estándar.

1. La capacidad queda limitada a 227 kg (500 lb) cuando el JibPLUS está extendido horizontalmente.

2. Algunas opciones o los estándares de algunos países pueden aumentar el peso de la plataforma del equipo.

3. Relación del desplazamiento de avance con respecto al desplazamiento lateral.



Características estándar

Plataforma: 0,91 x 2,44 m (36 x 96 pulg.) entrada lateral
2,44 m (8 pies) Pluma JibPLUS®
Área de trabajo con capacidad seleccionable
Compuerta oscilante hacia adentro
Rotador hidráulico de 180° de la plataforma
Receptáculo de CA en la plataforma
Alarma de inclinación de 5 grados/luz indicadora
Alarma de movimientos
Bandeja del motor articulada
Alimentación auxiliar de 12 V de CC
Contador de horas
Sistema de control ADE®
Tracción permanente en las cuatro ruedas
3 modos seleccionables de dirección
Ejes extensibles hacia afuera
Eje oscilante
Controles proporcionales
Capotas tipo ala de gaviota
445/50D710 Aro relleno de espuma
Llantas con protector de aro y banda de rodamiento con tacos
Estado de la máquina de la consola de la plataforma
Panel de luces*
Orejetas de elevación/amarre
Advertencia/Apagado de motor en dificultades – seleccionable mediante el Analizador JLG

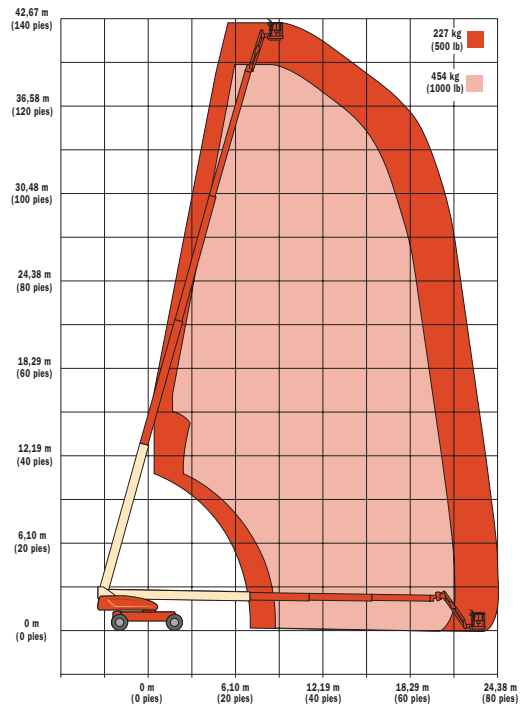
* Proporciona luces indicadoras en la consola de control de la plataforma para dificultades del sistema, nivel de combustible, nivel bajo de combustible, luz de inclinación de 5 grados y estado del interruptor de pie.

Opciones disponibles

Plataforma: 0,91 x 1,83 m (36 x 72 pulg.) entrada lateral
Plataforma anticaídas: 0,91 x 2,44 m (36 x 96 pulg.) entrada lateral
Puerta de cierre automático
Paquete de luces¹
Baliza intermitente
Plataforma de sistema de toque suave 1,83 m/2,44 m (6 pies/8 pies)
Clearsky (EE. UU. y Canadá solamente)
Arranque en clima frío²
Kit para ambiente hostil³
Malla a la barandilla superior
Bandeja de herramientas del operador
1. Incluye luces de trabajo y luces de conducción/marcha atrás montadas en la plataforma.
2. Incluye bujías incandescentes, calentador de batería y calentador del tanque de aceite.
3. Incluye cubierta de la consola, limpiadores de la pluma y fuelles de cilindro.

Paquetes accesorios

SkyPower®
Generador de 7500 W
· Monofásico 240/120 V
· Trifásico de 240 V
Línea de aire a la plataforma de 12,7 mm (1/2 pulg.)
SkyWelder®
SkyCutter®
SkyAir® (1200/1350SJP solamente)
SkyGlazier®
Nite Bright®
Portatubos



1500SJ

Elevadores de pluma telescópica de la Serie Ultra

Especificaciones de alcance

Altura de la plataforma	45,7 m (150 pies)
Alcance horizontal	24,38 m (80 pies)
Altura de articulación	—
Giro	360° continuos
Capacidad de la plataforma – limitada	454 kg (1000 lb)
Capacidad de la plataforma – sin restricciones	227 kg (500 lb)
Rotador de la plataforma	180°
Aguilón	Longitud
	4,62–7,62 m (15 pies 2 pulg. – 25 pies)
	Movimiento horizontal ¹
	Para transporte únicamente
	Movimiento vertical
	120° (+75/-45)

Datos dimensionales

A. Tamaño de la plataforma	0,91 x 2,44 m (36 x 96 pulg.)
B. Ancho total	Ejes retraídos
	2,49 m (8 pies 2 pulg.)
	Ejes extendidos
	3,81 m (12 pies 6 pulg.)
C. Oscilación posterior	1,67 m (5 pies 6 pulg.)
D. Altura estibada	3,05 m (10 pies)
E. Longitud total	Aguilón estibado
	11,45 m (43 pies)
	Longitud total
	Aguilón desplegado
	18,82 m (61 pies 9 pulg.)
F. Distancia entre ejes	3,81 m (12 pies 6 pulg.)
G. Espacio libre al suelo	Eje
	30 cm (12 pulg.)
	Chasis
	65 cm (25,5 pulg.)
Peso ²	21 773 kg (48 000 lb)

Chasis

Presión máxima sobre el suelo*	7,94 kg/cm ² (113 psi)
Velocidad de conducción	4,8 km/h (3,0 MPH)
Capacidad en pendientes	40%
Radio de giro (interior)	Ejes retraídos
	4,39 m (14 pies 5 pulg.)
	Ejes extendidos
	2,44 m (8 pies)
Radio de giro (exterior)	Ejes retraídos
	6,86 m (22 pies 6 pulg.)
	Ejes extendidos
	5,89 m (19 pies 4 pulg.)
Relación de la dirección en cangrejo ³	1:1
Oscilación del eje	30 cm (12 pulg.)
Llantas/tipo	445/50D710 rellenas de espuma

Fuente de alimentación

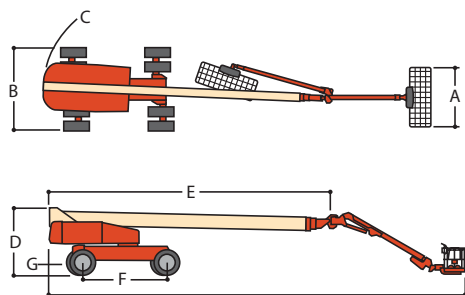
Motor diésel	Deutz TD2011L4	55,9 kW (74,9 hp)
Capacidad del tanque de combustible		117 L (31 galones EE. UU.)
Depósito hidráulico		208 L (55 galones EE. UU.)
Alimentación auxiliar		12 V de CC
Generador		7500 W

* La presión sobre el suelo corresponde a las llantas estándar.

1. La capacidad queda limitada a 227 kg (500 lb) cuando el aguilón está extendido horizontalmente.

2. Algunas opciones o los estándares de algunos países pueden aumentar el peso de la plataforma del equipo.

3. Relación del desplazamiento de avance con respecto al desplazamiento lateral.



Características estándar

Plataforma: 0,91 x 2,44 m (36 x 96 pulg.) entrada lateral
2,44 m (8 pies) Pluma JibPLUS®
Área de trabajo con capacidad seleccionable
Rotador hidráulico de 180° de la plataforma
Receptáculo de CA en la plataforma
Alarma de inclinación de 5 grados/luz indicadora
Alarma de movimientos
Bandeja del motor articulada
Alimentación auxiliar de 12 V de CC
Contador de horas
Sistema de control ADE®
Tracción permanente en las cuatro ruedas
3 modos seleccionables de dirección
Ejes extensibles hacia afuera
Eje oscilante
Controles proporcionales
Capotas tipo ala de gaviota
445/50D710 Aro relleno de espuma
Llantas con protector de aro y banda de rodamiento con tacos
Estado de la máquina de la consola de la plataforma
Panel de luces*
Orejetas de elevación/amarre
Advertencia/Apagado de motor en dificultades – seleccionable mediante el Analizador JLG

* Proporciona luces indicadoras en la consola de control de la plataforma para dificultades del sistema, nivel de combustible, nivel bajo de combustible, luz de inclinación de 5 grados y estado del interruptor de pie.

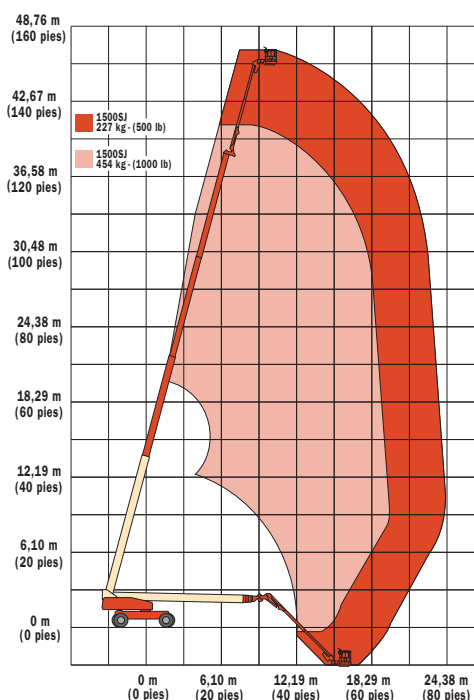
Opciones disponibles

Plataforma: 0,91 x 1,83 m (36 x 72 pulg.) entrada lateral
Plataforma anticaídas: 0,91 x 2,44 m (36 x 96 pulg.) entrada lateral
Puerta de cierre automático
Paquete de luces¹
Baliza intermitente
Plataforma de sistema de toque suave 1,83 m/2,44 m (6 pies/8 pies)
Clearsky (EE. UU. y Canadá solamente)
Arranque en clima frío²
Kit para ambiente hostil³
Malla a la barandilla superior
Bandeja de herramientas del operador

1. Incluye luces de trabajo y luces de conducción/marcha atrás montadas en la plataforma.
2. Incluye bujías incandescentes, calentador de batería y calentador del tanque de aceite.
3. Incluye cubierta de la consola, limpiadores de la pluma y fuelles de cilindro.

Paquetes accesorios

SkyPower®
Generador de 7500 W
· Monofásico 240/120 V
· Trifásico de 240 V
Línea de aire a la plataforma de 12,7 mm (1/2 pulg.)
SkyWelder®
SkyCutter®
SkyAir® (1200/1350SJ solamente)
SkyGlazier®
Nite Bright®
Portatubos



1850SJ

Elevadores de pluma telescópica de la Serie Ultra

Especificaciones de alcance

Altura de la plataforma		56,56 m (185 pies 7 pulg.)
Alcance horizontal		24,38 m (80 pies)
Giro		360° continuos
Capacidad de la plataforma – limitada		454 kg (1000 lb)
Capacidad de la plataforma – sin restricciones		227 kg (500 lb)
Rotador de la plataforma		Hidráulico de 173°
Aguilón	Longitud	3,96 m (13 pies)
	Movimiento horizontal ¹	Para transporte únicamente
	Movimiento vertical	120° (+75/-45)

Datos dimensionales

A. Tamaño de la plataforma		0,91 x 2,44 m (36 x 96 pulg.)
B. Ancho total	Ejes retraídos	2,49 m (8 pies 2 pulg.)
	Ejes extendidos	5,03 m (16 pies 6 pulg.)
C. Oscilación posterior		2,32 m (7 pies 7 pulg.)
D. Altura estibada		3,05 m (10 pies)
E. Longitud total	Aguilón estibado	14,57 m (47 pies 9,5 pulg.)
	Aguilón desplegado	19,45 m (63 pies 10 pulg.)
F. Distancia entre ejes		5,36 m (17 pies 7 pulg.)
G. Espacio libre al suelo	Eje	34 cm (13,5 pulg.)
	Chasis	41 cm (16,25 pulg.)
Peso ¹		27 352 kg (60 300 lb)

Chasis

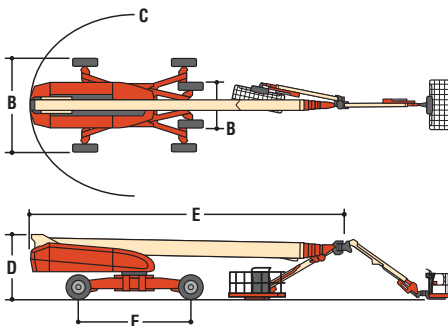
Presión máxima sobre el suelo*		8,41 kg/cm² (119,6 psi)
Velocidad de conducción		4,5 km/h (2,8 MPH)
Capacidad en pendientes		40%
Radio de giro (interior)	Ejes retraídos	7,12 m (23 pies 4 pulg.)
	Ejes extendidos	2,3 m (7 pies 7 pulg.)
Radio de giro (exterior)	Ejes retraídos	9,52 m (31 pies 3 pulg.)
	Ejes extendidos	6,6 m (21 pies 8 pulg.)
Relación de la dirección en cangrejo ³		1:1
Llantas/tipo		445/50D710 rellenas de espuma

Fuente de alimentación

Motor diésel	Deutz TD3.6L	74,4 kW (99,8 hp)
Capacidad del tanque de combustible		200 L (52,8 galones EE. UU.)
Depósito hidráulico		284,2 L (75,1 galones EE. UU.)
Alimentación auxiliar		12 V de CC
Generador		7500 W

* La presión sobre el suelo corresponde a las llantas estándar.

1. La capacidad queda limitada a 227 kg (500 lb) cuando el aguilón está extendido horizontalmente.
2. Algunas opciones o los estándares de algunos países pueden aumentar el peso de la plataforma del equipo.
3. Relación del desplazamiento de avance con respecto al desplazamiento lateral.



Características estándar

Plataforma de 0,91 x 2,44 m (36 x 96 pulg.), entrada lateral
Área de trabajo con capacidad seleccionable
Ejes extensibles hacia afuera
Rotador hidráulico de 173° de la plataforma
Receptáculo de CA en la plataforma
Luz de inclinación y alarma
Bandeja del motor articulada
Alimentación auxiliar de 12 V de CC
Contador de horas
Sistema de control ADE®
Tracción permanente en las cuatro ruedas
3 modos seleccionables de dirección
Controles proporcionales
Capotas de acero tipo ala de gaviota
Llantas 445/50D710, rellenas de espuma con protector de aro y banda de rodamiento con tacos
Panel de luces del estado de la máquina en la consola de la plataforma*
Orejetas de elevación/amarre
Advertencia/apagado de motor en dificultades; seleccionable por medio del analizador JLG
Alarma de movimientos
Bujías incandescentes
Panel LCD en la consola de control de la plataforma del operador

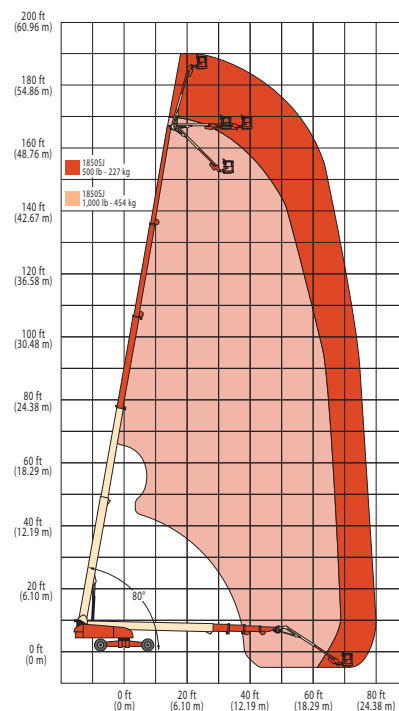
* Proporciona luces indicadoras en la consola de control de la plataforma para dificultades del sistema, nivel de combustible, nivel bajo de combustible, luz de inclinación de 5 grados y estado del interruptor de pie.

Opciones disponibles

Plataforma de 0,91 x 1,83 m (36 x 72 pulg.)
Puerta oscilante de cierre automático hacia adentro
Plataforma anticaídas de 0,91 x 2,44 m (36 x 96 pulg.), entrada trasera⁵
Malla a la barandilla superior de aluminio con pernos, de 1,83 m (6 pies)⁵
Malla a la barandilla superior de aluminio con pernos, de 2,44 m (8 pies)⁵
Paquete de luces¹
Sistema de toque suave
Kit para arranque en clima frío²
Kit para ambiente hostil³
Baliza ámbar intermitente
Paquete para clima frío Plus⁴
Bandeja de herramientas
Aceites hidráulicos especiales
1. Incluye luces de trabajo y luces de conducción/marcha atrás montadas en la plataforma.
2. Incluye calentador de batería y calentador del tanque de aceite.
3. Incluye cubierta de la consola, limpiadores de la pluma y fuelles de cilindro.
4. Incluye aceite de motor para frío extremo, acondicionador de combustible, calentador del bloque del motor, manta para batería, bujías incandescentes, calentador del tanque hidráulico e interruptor de pie de gran tamaño. El precio del aceite hidráulico para clima ártico se da por separado.
5. No está disponible en todos los mercados.

Paquetes accesorios

Paquete de SkyWelder®
SkyCutter®
SkyGlazier®
Paquete de Nite Bright®
Portatubos



JLG Industries, Inc.

1 JLG Drive

McConnellsburg, PA 17233-9533 EE. UU.

Teléfono +1 717 485-5161

Línea sin cargos en EE. UU. +1 877-JLG-LIFT

Fax +1 717 485-6417

www.jlg.com

Una empresa de Oshkosh Corporation

Pieza N°: 6161012
R041601
Impreso en EE. UU.

